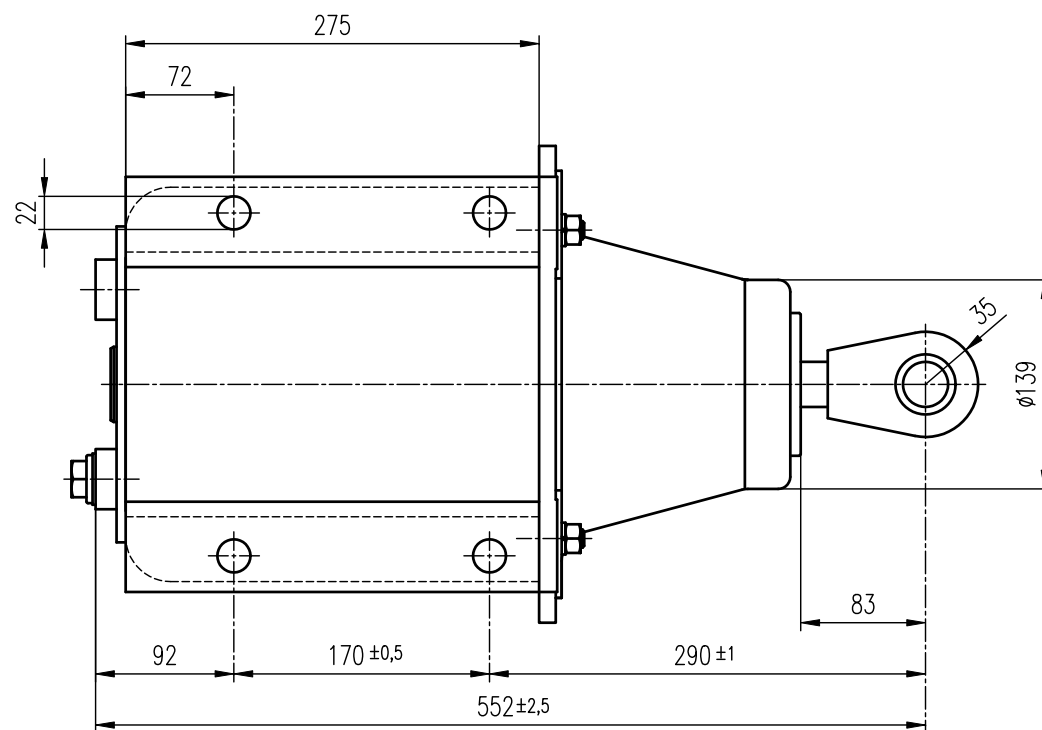
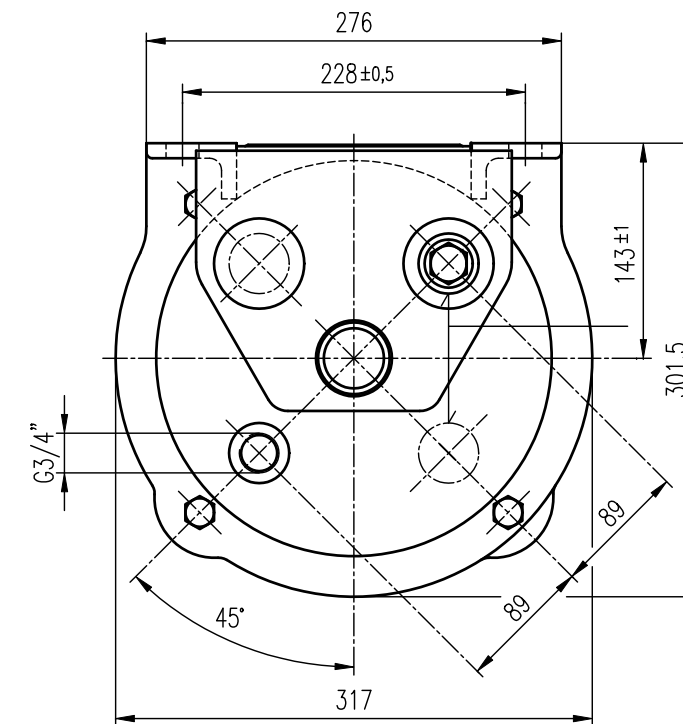
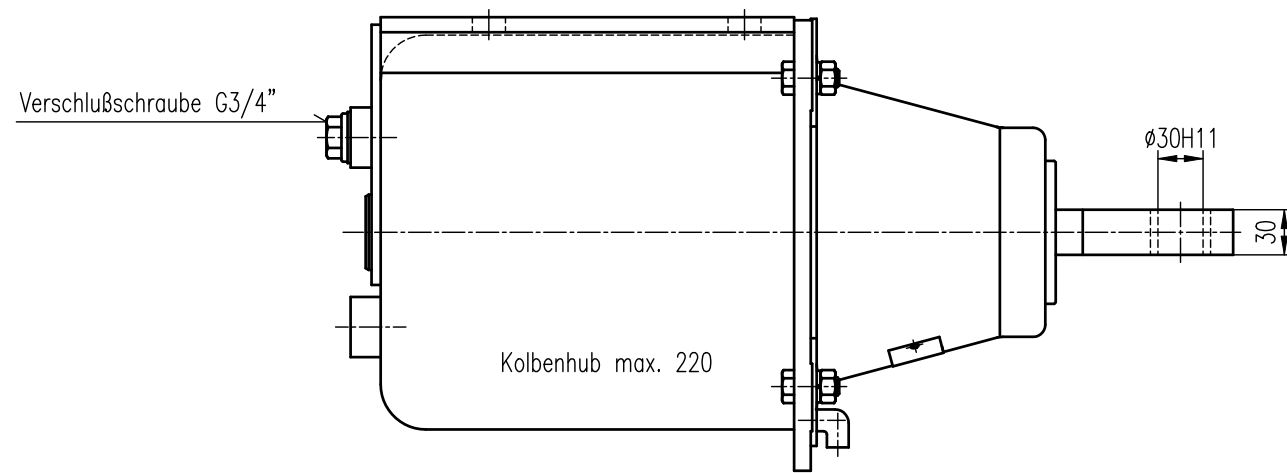


STABEG BREMSE

NORMBLATT

N 029.238

1. Ausgabe 02/04



BREMSZYLINDER 10"

ohne Hebelträger, mit Rückholvorrichtung

Einbauzeichnung :

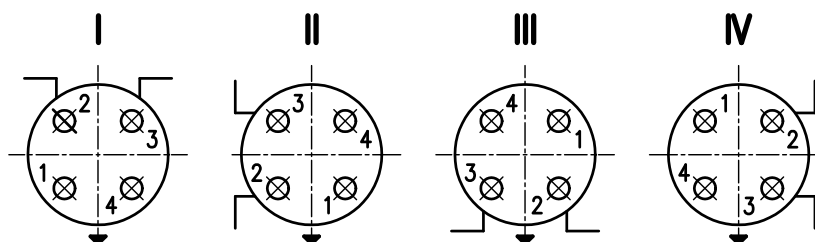
Schnittzeichnung : BZ 10 P4

Gehört zu : Druckluftbremse

Gewicht : kg

AN DER VORLAGE MACHEN WIR SÄMTLICHE ERFINDERRECHTE GELTEND, SIE BLEIBT UNSER GEISTIGES EIGENTUM, DAS BEI VERMEIDUNG STRAF- U. ZIVILRECHTLICHER KONSEQUENZEN WEDER FOTOKOPIERT, NOCH SONST VERVIELFÄLTIGT, IRGENDWELCHEN DRITTPERSONEN ZU IRGENDWELCHEN ZWECKEN AUSGEHÄNDIGT WERDEN DARF.

STABEG APPARATEBAUGES. M.B.H. A-1140WIEN



Stellung der Luftanschlüsse zur Befestigung:

▼ Entlüftungsbohrung

Bestellbeispiel:

Bremszylinder BZ 10P4, Normblatt N 029.238
Ausführung I, Anschluß 1 offen, 3 verschlossen.

STABEG

Apparatebauges. m. b. H. - 1140 WIEN